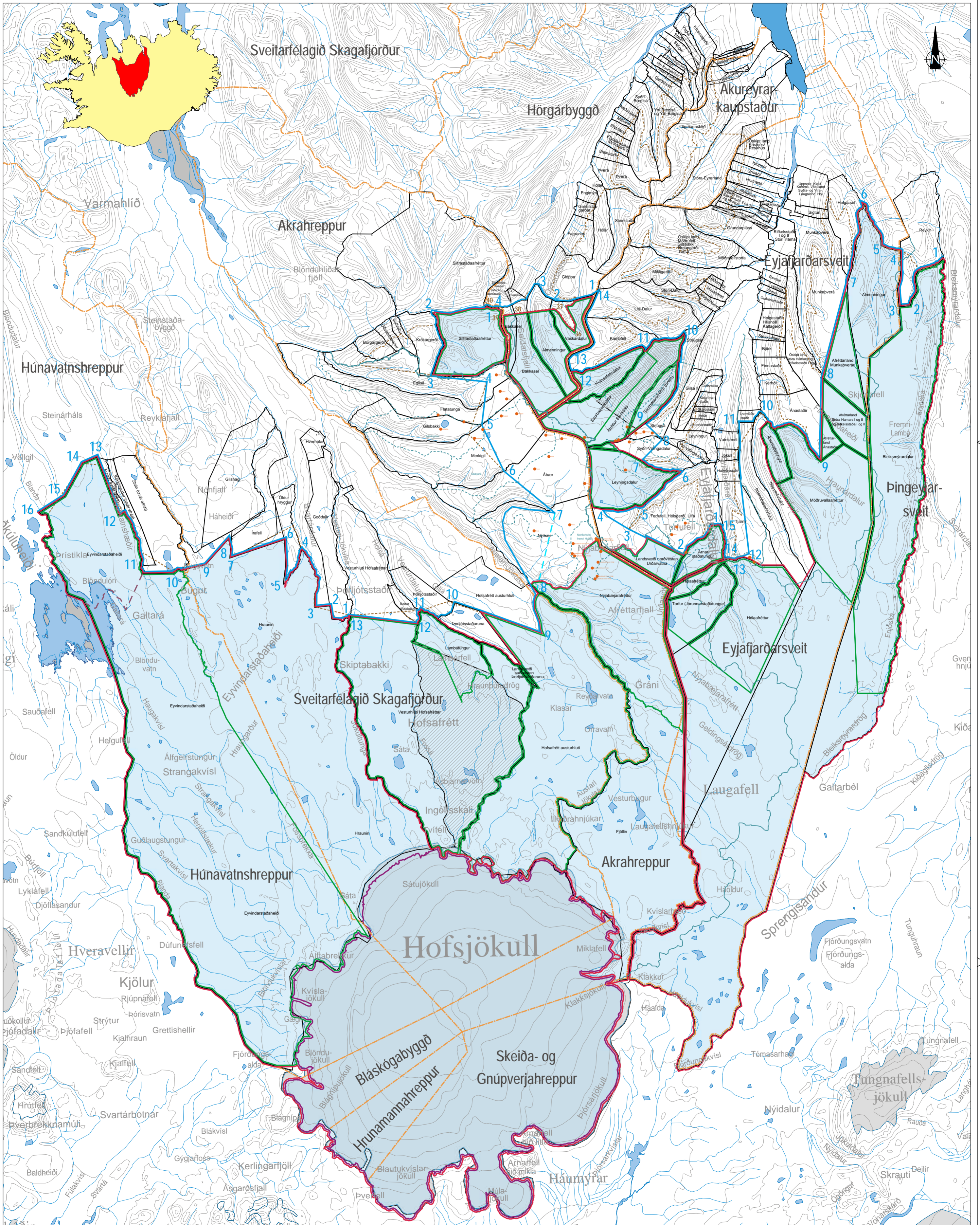


ÞJÓÐLENDULÍNA - Mál 1 - 5/2008 á vestanverðu Norðurlandi (syðri hluta) vestan Fnjóskár og austan Blöndu



ÞJÓÐLENDUMÁL Svæði 7a - Yfirlitskort

- Mörk þjóðlendu skv. úrskurði óbyggðanefndar
- Mörk afréttar/afréttareignar innan þjóðlendu skv. úrskurði óbyggðanefndar
- Aðalkrafa ríkisins um þjóðlendumörk
- Varakrafa ríkisins um þjóðlendumörk
- Kröfur gagnaðila ríkisins
- Varakröfur gagnaðila ríkisins
- Skróun á kröfum gagnaðila ríkisins
- Afturkölluð krafa ríkisins um þjóðlendumörk
- Vatnaskil
- Vatnasvið einstakra áa
- Uptök áa skv. spot 5 gerituglamynd
- Staða jökuls við setningu laga nr. 58/1998
- Mörk sveitarfélaga

Grunnkort: Birt með leyfi Landmælinga Íslands (L02030013)

Línur sem liggja samsíða hafa sömu staðsetningu.
Um tölusetta kröfulínupunkta vísast til kröfulýsinga málsaðila.
Mælikvarði : 1:250.000 í A2 Dags. 19. júní 2009 Verknúmer 207-043



LANDSLAGSARKITEKTAR FÍLA, AUSTURVEGUR 6, 800 SELFÖSS, sí/482 4090 fax/482 3542, landform@landform.is